



हर दुलहन को हो नाज़, जब कला बने साज।

मैथिली

TANISHQ

RIVAĀH

WEDDING JEWELLERY



मैथिली



जो मधुबनी कला कभी किसी के आँगन को
सजाती थी, दीवारों पर छपी नज़र आती थी,
आज वो सोने में उतर आई है,
क्योंकि **मैथिली** कलेक्शन की 18 **कैरेट** की गोल्ड ज्वेलरी
उसे अपना डिज़ाइन बनाकर लाई है!

मधुबनी कला की फूल-पत्तियाँ, मोर-मछलियाँ,
जाली और बुन्दकियाँ इन डिज़ाइनों में क्या खूब नज़र आएँगी,
जब आज की नई दुल्हन इनसे खुद को सजाएगी!





कला जो बन जाए आभूषण।



अंतर मंजरी हार सेट



मधुबनी चित्रकला की उस परंपरा से प्रेरित,
जहाँ हर कोना बारीकी से सजाया जाता है।

छह-कोनी बनावट में रचा यह शिल्प, महीन जाली,
उकेरे हुए पुष्पों, रवा बॉल्स से बनी झूलती घंटी बूँदों
के साथ चित्रित रूपांकनों को स्वर्ण में साकार करता है।

W6MY2BD

अंतर मंजरी



नक्काशीदार
किनारे

छह-कोनी
रूप

रवा
बॉल्स

3D
खिले पुष्प

ठीक उसी तरह, जैसे नए रिश्तों से
सजे अपने संसार में दुल्हन एक नई
कहानी बुनने लगती है।

W6MY2BD



मत्स्य मिलन हार सेट



मधुबनी से प्रेरित मछली रूपों की जोड़ी और लहराती जाली इस डिज़ाइन का मुख्य आकर्षण बनती है।

3D बनी बूँदें और कड़ियाँ हर हल्की हलचल में अपनी लय दिखाती हैं।

W6MY2AE



मत्स्य मिलन हार सेट

बारीक
जालीदार
काम



सजी
किनारी

खूबसूरत
मछलियों
की जोड़ी

झरती
3D बूँदें

इसे पहनने से, पहनने वाली की
नज़ाकत और भी निखर उठती है।

W6MY2AE



मटकी झालर हार सेट



मधुबनी कला की बेलों और बारीक रूपांकनों
से प्रेरित यह रचना, परंपरागत शिल्प की
सजीवता को स्वर्ण में रूप देती है।

बारीक जाली, सुंदर अलंकरण और बारीक तारों के काम
से रचा यह डिज़ाइन, लहराती झालर में ढलता है।

W6MY2AI

मटकी झालर हार सेट

3D
खिले पुष्प

परतदार
जाली

लहराती
झालर

और जब वह हल्के से थिरकती है,
तो उनका रूप भी उसी कोमल लय में और निखर उठता है।

W6MY2AI



पंछी मन चोकर सेट



मधुबनी कला की लहराती रेखाओं और हाथ से गढ़ी, पत्तों के आकार की बारीक लैटिस से सजी यह रचना, केंद्र में सजी स्त्री रूप को खूबसूरती से उभारती है।

W6MY2BR



पंछी मन चोकर सेट



बारीक
लैटिस
जाली

झरती
झरती

सूक्ष्म 3D स्त्री
आकृति

इसे पहनते ही तुम्हारे अंदाज़
में एक अलग ही दमक नज़र आएगी।

W6MY2BR



नर्तकी बेला हार सेट



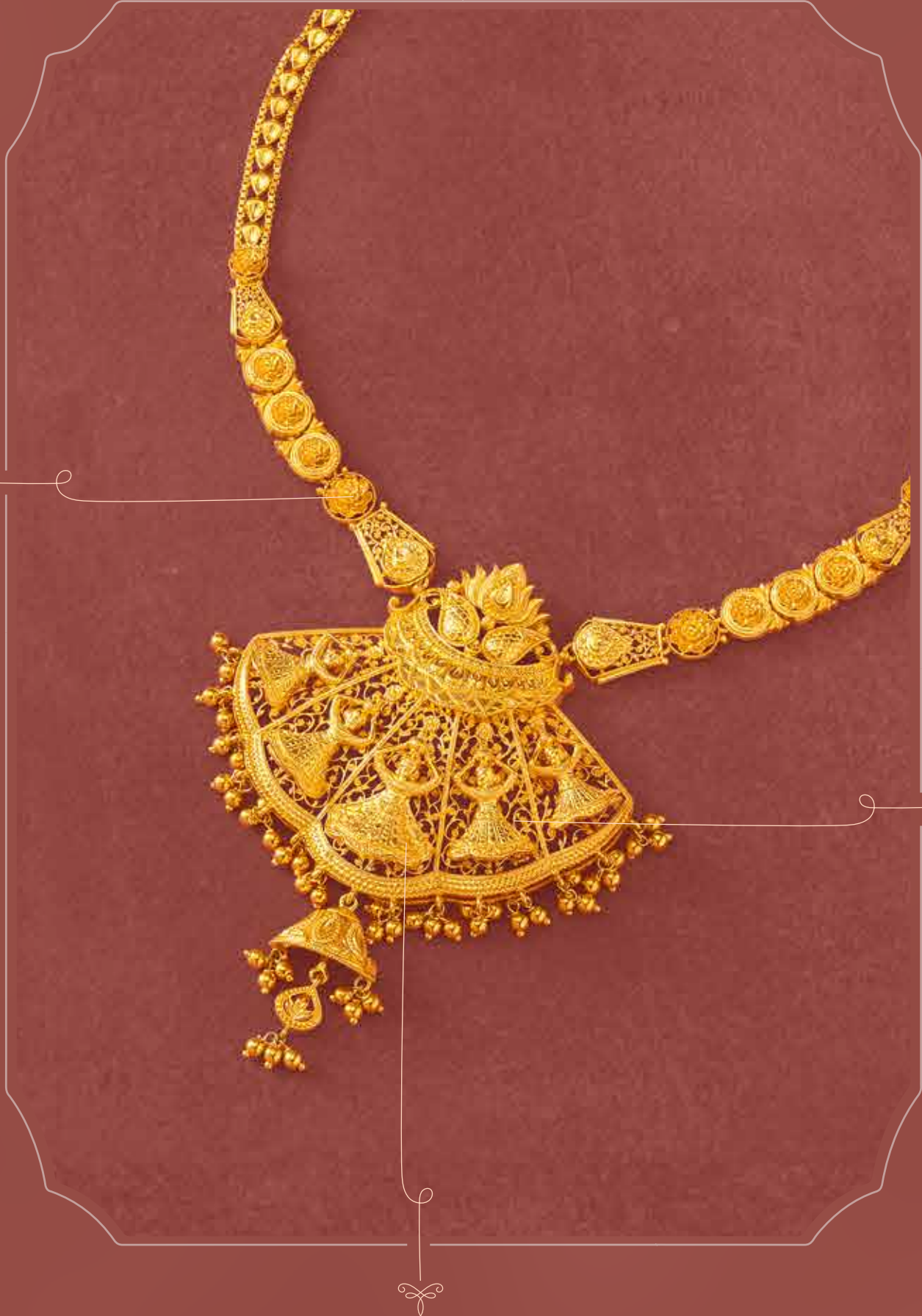
कमल रूपों और नृत्य की लय से प्रेरित यह डिज़ाइन, घूमती नर्तकी, बारीक फिलिग्री जाली और लहराती झालर के साथ उत्सव की रौनक को अपने रूप में समेटता है।

W6MY2AD



नर्तकी बेला हार सेट

पुष्प
जाली



बारीक
फिलिग्री

3D
नृत्यमय नर्तकी

और जब यह तुम्हारे श्रृंगार का
हिस्सा बनेगा, तब तुम्हारे हर कदम में
उत्सव की वही लय झलक उठेगी।

W6MY2AD



पुष्प मंडला चोकर सेट



मधुबनी कला में फूलों के प्रति जो गहरा प्रेम है,
वह इसमें खूबसूरती से झलकता है।

जहाँ लहराती कुंडलियाँ पुष्पों से मिलती हैं
और बेलों की जाली उन्हें घेरे रहती है, वहीं प्रकृति का
सजीव लय इस शिल्प में आकार लेता है।

W6MY2BB



पुष्प मंडला चोकर सेट



बेल की
रंगोली

बारीक
जाली
काम

बुन्दकियों
का घेरा

खिला
3D कमल

जैसे, जिनके व्यक्तित्व में निखार और सहजता होती है,
वे नए मिलन की घड़ी में अपने पूरे रूप में खिल उठते हैं।

W6MY2BB



मयूरी चाँद चोकर सेट



मोर पंखों की छटा और चाँद के रूपों से प्रेरित
यह रचना, उत्सव की चमक को अपने शिल्प में समेटती है।

रवा बॉल्स से बने लहराते वक्रों और बारीक तारों
के काम से रचा यह डिज़ाइन हर आकृति को जीवंत बना देता है।

W6MY2BO

मयूरी चाँद चोकर सेट



खुले
मोर
पंख

लहराता
चाँद

नाचती
रवा बॉल्स
की बूँदें

और जब उत्सव की रोशनी उस पर पड़ती है,
तब उनका रूप भी उसी चमक में दमक उठता है।

W6MY2BO



पल्लवी कड़े



लगातार सजे पत्तों की बनावट, और उभरे हुए पुष्प अलंकरण के साथ बीच में सजा फूल, इसे एक सुन्दर संतुलन देते हैं।

लचीला लॉक इसे अलग-अलग कलाइयों पर आसानी से फिट होने देता है।

और जब वो तुम्हारी कलाइयों को सजाएँगे, तो तुम्हारा रूप उसी सहज निखार के साथ दमक उठेगा।



झरोखा कंगन



घुमावदार लकीरों और पुष्प आकृतियों से सजा
यह शिल्प, झरोखे की नाजूक बनावट की याद दिलाता है।

बारीक जाली से रचा यह डिज़ाइन, हर विवरण को
नज़दीक से देखने का मन करा देता है।

और जब यह दुल्हन की कलाईयों को सजाता है,
तो उसका रूप भी उसी कोमल निखार के साथ चमक उठता है।



जाली ताज कंगन



बारीक जाली के काम में सजे छोटे-छोटे ताज और पुष्प रूप, इस डिज़ाइन को एक खास पहचान देते हैं।

लचीला और समायोजित होने वाला लॉक इसे अलग-अलग कलाइयों पर आराम से फिट होने देता है।

और जिनकी कलाइयों को ये सजाते हैं, उनका रूप भी किसी ताज से कम नहीं दिखता।



पुष्पक विमान चूड़मणि



पुष्पक विमान की भव्यता को स्वर्ण शिल्प में रूप देते हुए, मोर पंखों और कमल आकृतियों की बारीक परतें इसमें सुंदरता से खुलती हैं।

जिनकी हर अदा में सहज गरिमा झलकती है, उनके व्यक्तित्व को यह शिल्प पूरा करता है।



पुष्पक विमान चूड़मणि

मोर पंखों
का घेरा



खिलते
कमल

3D आकार

और इसकी सबसे खूबसूरत बात?
आप चाहें तो इसे चूड़मणि की तरह बालों में सजा सकती हैं
या चेन में पेंडेंट की तरह भी पहन सकती हैं।

W6MYXCP



मधुबनी रास माँगटीका



नृत्य की लय और मधुबनी शैली से प्रेरित यह रचना,
बीच की नर्तकी आकृति और बारीक फिलिग्री
जाली के काम से जीवंत लगती है।

नीचे का झालर-पेंडेंट अलग कर इसे
दो अलग रूपों में पहना जा सकता है - माँगटीका, या
चैन के साथ पेंडेंट के रूप में।

W6MYKAD





चंद्रिका माँगटीका



चाँद की सरलता और शांति से प्रेरित यह रचना,
मोर पंख, आधा चाँद आकृतियों, रवा बॉल्स और
बारीक तारों के काम से सजी है।

झालर-पेंडेंट अलग होते ही यह पेंडेंट चेन
बनकर उत्सवों और शाम की महफिलों
में भी उतनी ही खूबसूरती से सजता है।

W6MYKBO





शृंगार नथ



मधुबनी कला की परतदार समरूपता से प्रेरित यह रचना, उभरे हुए 3D पुष्प केंद्र, सममित पत्तों के विस्तार और नाजूक लटकी बूँदों के साथ सजी है।

W6MYOAF

कमल नथ



W6MYOAL



फूल मंडला नथ



W6MYOBH



लहराती पतियों, पुष्प समूह
और बारीक झूलों के साथ रचे ये नथ,
जाली काम में सजी, परंपरा और
आधुनिकता का संगम पेश करते हैं।

प्रिय ढेलना



WXMYPAV



मंगल ढेलना



WXMYPAU



सुनहरी बनावट और बारीक
शिल्प के साथ तैयार, अपने भव्य रूप
में परंपरा और सौंदर्य दोनों को समेटता है।





अनंत ढेलना



WXMYPAX



सौभाग्य ढेलना



WXMYPAQ

महतारी शिल्प और सजावटी झूलों के साथ,
हर अवसर में यह ढेलना अपनी भव्यता
और पारंपरिक आकर्षण दिखाता है।

मैथिली



TANISHQ
RIVAĀH

WEDDING JEWELLERY

